



Le tre P di EraOraTeam: progettazione programmazione procedure



progetto
ERAORA Team

anspi
ORATORI E CIRCOLI





progetto
ERAORA Team

In sintesi



- Il progetto EraOraTeam prevede la realizzazione di un'attività estiva in presenza negli oratori/circoli dell'associazione **secondo le linee guida indicate dalle autorità competenti.**
 - Le linee guida sono obbligatorie e sono «l'ambiente» nel quale realizzare l'azione educativa.



ORDINARIO

CONSIGLIATO

FACOLTATIVO

COVID



progetto
ERAORA Team

In sintesi



- In ogni realtà si prevede la realizzazione di attività socioeducative in piccoli gruppi, denominati OraTeam. (...)
 - Condizione base per realizzare il Grest EraOra è lavorare in piccoli gruppi
 - È necessario identificare ogni OraTeam in modo CHIARO con un cappellino, un pins, una fascia o qualcosa d'altro che indichi il nome, colore o numero specifico.



progetto
ERAORA Team

In sintesi



- Tutti i collaboratori dell'oratorio, coinvolti a vario titolo nell'attività estiva, verranno preparati attraverso un **percorso formativo online** sulla piattaforma formativa «*formazione.anspi.it*» sui temi della gestione pedagogica di un piccolo gruppo e della prevenzione di COVID-19, nonché sugli aspetti di utilizzo dei dispositivi di protezione individuale e delle misure di igiene e sanificazione.
- Questa «maratona formativa» sostituisce il percorso.
- I materiali della «maratona formativa» si troveranno sulla piattaforma a partire da venerdì 29 maggio.
- A partire da lunedì 3 giugno, per chi **NON** ha partecipato alla «maratona formativa» o per chi vi ha partecipato in parte, troverà in piattaforma il corso online per ottenere l'attestato.



progetto
ERAORA Team

In sintesi



- La cui frequenza al percorso verrà attestata dall'ANSPI, che orienti sui criteri di sicurezza da attuare durante lo svolgersi dell'iniziativa.
 - Attestato di partecipazione ai tesserati ANSPI e a tutti quelli che hanno partecipato e 3 incontri:
 - Sicurezza
 - Organizzazione dell'attività
 - Aspetti pedagogici nell'OraTeam
 - Download dell'attestato direttamente dal proprio account in piattaforma a partire da lunedì 1 giugno.



progetto
ERAORA Team

In sintesi



- Anche ai bambini, ragazzi e adolescenti verranno proposti alcuni prodotti multimediali per fasce di età, per sensibilizzarle a tutte le attenzioni indispensabili alla gestione della propria persona, sia durante lo svolgersi della modalità online e sia di quella in presenza, in sicurezza.
- Sul sito eraora.anspi.it verranno messi a disposizione, a partire da lunedì 8 giugno, alcuni strumenti multimediali per i partecipanti all'attività estiva in modo da prepararli all'inizio del Grest.



progetto
ERAORA Team

In sintesi



- Nel caso che fosse necessario l'utilizzo di strumenti online per la gestione dell'attività, questi verranno utilizzati facendo molta attenzione e alle potenzialità e alle criticità derivate dall'uso di tecnologie, con particolare attenzione alle regole di comportamento negli ambienti virtuali, alla sicurezza, alla legalità e alla responsabilità conseguente all'uso del web e dei social.
 - Rapporto con le famiglie
 - Possibilità di ulteriore coordinamento online (*in sicurezza*) tra gli animatori
 - Spazio online sul sito dell'attività per raccontare le esperienze virtuose che accadono nei vari Grest.



progetto
ERAORA Team

In sintesi



- Tutta l'attività verrà realizzata secondo una metodologia di sicurezza, in armonia con le disposizioni normative vigenti al momento, che prevede:
 - la garanzia di un adeguato distanziamento sociale,
 - l'uso dei dispositivi di protezione individuale
 - il contingentamento degli spazi, utilizzando anche strumentazioni innovative per mantenere queste disposizioni.



progetto
ERAORA Team

In sintesi



- Durante l'intera proposta estiva le famiglie di bambini, ragazzi ed adolescenti verranno costantemente informate e rese partecipi da parte del responsabile di ogni "OraTeam", delle scelte che verranno effettuate dal singolo oratorio e delle modalità con le quali verranno realizzate le attività.
 - Relazione con le famiglie fondamentale
 - Studiare una strategia di comunicazione e di coinvolgimento attivo con i genitori



progetto
ERAORA Team

In sintesi



- È previsto il monitoraggio e la verifica costante all'interno di ogni oratorio dell'azione educativa erogata, in modo da renderla adeguata alle condizioni indicate, mantenendo in questo modo inalterati gli obiettivi educativi definiti in ogni singola progettazione, con creatività.
- È necessario che ogni Grest stabilisca una specifica modalità per verificare che cosa accade in ogni OraTeam, dato che l'azione educativa accade dentro il piccolo gruppo.



progetto
ERA ORA Team

In sintesi



- Tutta l'attività estiva sarà fortemente inclusiva. La lunga e significativa tradizione, che l'Associazione ha in questo campo, rappresenta la garanzia che ogni proposta oltre che essere ludica e adatta ad ogni singola fascia di età, rappresenti un'occasione di crescita e di socialità per ogni partecipante.
- Siamo chiamati ad avere un'attenzione particolare alla disabilità. In questo senso è molto importante verificare con le istituzioni la possibilità di avere un educatore dedicato retribuito, oppure un volontario di rende disponibile a questo ruolo dopo una formazione dedicata.



progetto
ERAoRA Team

In sintesi



L'attività verrà accompagnata da uno specifico gruppo di lavoro ANSPI nazionale che durante tutto il periodo estivo potrà rispondere al numero specifico denominato "chiamaOra" ad eventuali criticità emerse e sostenere ogni singola realtà con consigli e proposte.

ChiamaoRA

DAL LUNEDÌ AL VENERDÌ
DALLE ORE 10 ALLE 13

051 0064258

ATTIVO DA LUNEDÌ 25 MAGGIO



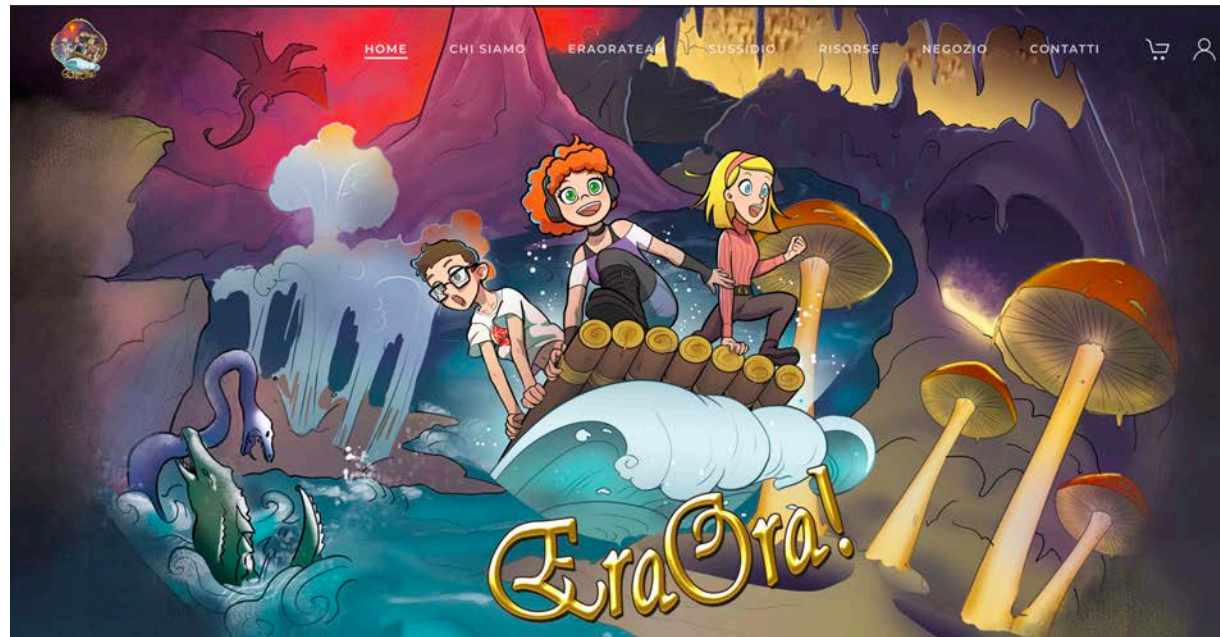


progetto
ERAORA Team

In sintesi



Il Sito di riferimento con tutti i materiali necessari
per attuare il sussidio EraOra
in tempo di pandemia: eraora.anspi.it





progetto
ERAORA Team

In sintesi



- L'Associazione (_____) affiliata all'A.N.S.P.I., a cui è affidata l'organizzazione dell'attività estiva all'interno della Parrocchia (_____)...
- Premessa fondamentale di tale progetto è l'individuazione di un luogo circoscritto e controllabile (area delimitata da perimetro non valicabile e con accesso riconoscibile), nel quale solo le persone autorizzate possano accedere garantendo la massima sicurezza per sé e per gli altri presenti.



progetto
ERAORA Team

In sintesi



- I punti di accoglienza devono essere all'esterno o in un opportuno ingresso separato dell'area o struttura per evitare che gli adulti accompagnatori entrino nei luoghi adibiti allo svolgimento delle attività.
 - La segreteria diventa importante nel Grest EraOra.
- Nel caso gli spazi dell'oratorio non siano sufficienti ad ospitare l'attività estiva e si scelgano anche altri ambienti, vanno attuate le stesse norme di prevenzione di cui al presente Progetto.
 - La scuola, una palestra, un parco chiuso e attrezzato...



progetto
ERAORA Team

In sintesi



Il Presidente dell'Associazione individua due figure distinte:

1. il coordinatore dell'attività estiva al quale è affidato il coordinamento e l'organizzazione dell'attività educativa.
 - Il responsabile o coordinatore «classico» dell'attività estiva.



progetto
ERAORA Team

In sintesi



2. Il coordinatore della gestione della sicurezza al quale è affidato l'incarico di verificarne l'attuazione e di illustrare sia ad animatori, educatori e volontari adulti, sia ai partecipanti all'attività estiva, i temi della prevenzione di COVID-19, nonché gli aspetti di utilizzo dei dispositivi di protezione individuale e delle misure di igiene e sanificazione. Il coordinatore può dotarsi di eventuali collaboratori per svolgere al meglio il proprio compito.
- Figura non richiesta dalle normative, ma essenziale per la gestione della sicurezza.



progetto
ERAORA Team

In sintesi



Il Presidente dell'Associazione, in collaborazione con il Parroco, individua gli spazi idonei per ospitare l'attività estiva. Questa la dotazione minima suggerita:

- Aule o spazi al chiuso con finestre apribili. Ogni aula viene assegnata settimanalmente ad uno specifico OraTeam ed è vietata l'interscambiabilità degli spazi. Negli spazi al chiuso va conteggiata una superficie di almeno 3 mq a persona.
 - OraTeam bambini/ragazzi: 60mq. o due stanze da 30mq
 - OraTeam preado: 45mq.
 - OraTeam ado: 30mq.



progetto
ERAORA Team

In sintesi



- Bagni (tutti quelli possibili, esterni ed interni) in numero sufficiente a gestire i flussi dei partecipanti in sicurezza, garantendo la pulizia e l'igienizzazione degli stessi; servizi igienici richiedono di essere oggetto di pulizia dopo ogni volta che sono stati utilizzati, e di "disinfezione" almeno giornaliera con soluzioni a base di ipoclorito di sodio allo 0,1% di cloro attivo o altri prodotti virucidi autorizzati;



progetto
ERAORA Team

In sintesi



- È opportuno in fase di progettazione ipotizzare un "Piano Pioggia" per accogliere i partecipanti in modo "organizzato", nel caso di maltempo.
 - Gli spazi al chiuso di ogni OraTeam rappresentano il luogo ideale per il ricovero in caso di pioggia
 - È importante sensibilizzare gli OraTeam su fare attenzione agli accessi a questi spazi
 - Facciamo una simulazione divertente all'inizio di ogni settimana di Grest.
- È opportuno eliminare sedute, tavoli esterni e qualunque altro arredo che possa incentivare la sosta ed essere potenzialmente veicolo di contagio.



progetto
ERAORA Team

In sintesi



- Gli ambienti e spazi utilizzati e loro organizzazione funzionale saranno rappresentati mediante l'uso di una piantina delle aree chiuse nella quale i diversi ambiti funzionali – ad esempio, accessi, aree gioco, aree servizio, ecc. – siano rappresentati in modo chiaro e tale da costituire base di riferimento per regolare i flussi e gli spostamenti previsti, nonché per verificarne preliminarmente la corrispondenza ai richiesti requisiti di sicurezza, igiene e sanità, distanziamento fisico;
- Questa piantina è per prima cosa utile all'oratorio per definire quanti OraTeam può ospitare.



progetto
ERAORA Team

In sintesi



- Il numero massimo di partecipanti all'attività estiva va calcolato in base al rapporto tra spazi a disposizione e numero di OraTeam attivabili secondo i parametri. L'attività estiva sarà per tanto a numero chiuso.
 - Troppo pochi i ragazzi coinvolti? Fare più settimane!
 - Troppo pochi i ragazzi coinvolti? Scegliete una fascia di età!
 - Ma in tutti i casi... facciamo il Grest!



progetto
ERAORA Team

In sintesi



Materiali necessari:

- moduli di autocertificazione sia per il personale volontario che per gli utenti;
- dispositivi di sicurezza (termometro a infrarosso, mascherine, guanti, dispenser di gel disinfettante);
- materiale necessario per la disinfezione giornaliera dei locali scelti;
- segnaletica e cartellonista informativa adeguata ad aiutare le persone a vivere e muoversi negli spazi consentiti e con gli atteggiamenti corretti.



progetto
ERAoRA Team

In sintesi



- Bambini, ragazzi, preadolescenti e adolescenti che partecipano alle attività come utenti dovranno essere “autonomamente muniti” di 2 mascherine chirurgiche per ogni giorno di permanenza nella struttura, la cui presenza verrà certificata durante l’accesso e prima di iniziare le attività giornaliere.
- È opportuno che la fornitura di mascherine chirurgiche per animatori adolescenti, educatori e volontari adulti sia a carico dell’Associazione.



progetto
ERAORA Team

In sintesi



È consigliabile che ogni partecipante si doti di uno zainetto personale contenente:

- una borraccia personale;
- un kit di cancelleria personale;
- una mascherina di ricambio (oltre a quella indossata).
 - Se fosse possibile una confezione di GEL igienizzante per le mani (preadolescenti ed adolescenti)



progetto
ERAORA Team

In sintesi



Ogni oratorio dovrà stabilire un numero massimo di partecipanti tenendo conto sia degli spazi, sia degli adulti (possibilmente giovani) a disposizione e considerando questo schema:

- OraTeam bambini: 2 adulti e 14 bambini (6-8 anni) + 3/4 animatori con funzione di assistenza/servizio al gruppo
- OraTeam ragazzi: 2 adulti, 14 bambini (8-10 anni) + 3/4 animatori con funzione di assistenza/servizio al gruppo.



progetto
ERAoRA Team

In sintesi



- OraTeam preado: 1 adulto, 10 preadolescenti (11-13 anni) + 2/3 animatori con funzione di assistenza/servizio al gruppo
- OraTeam ado (team di servizio e supporto logistico/multimediale): 1 adulto, 7/8 adolescenti (14-15 anni) + 2 animatori con funzione di assistenza/servizio al gruppo.



progetto
ERAORA Team

In sintesi



- La presenza di supporto all'OraTeam da parte di adolescenti animatori è una scelta importante dal punto di vista educativo e permette a questi giovanissimi di vivere, nella tradizione dell'oratorio, un momento di servizio verso i più piccoli di grande interesse e protagonismo attivo. Questi animatori adolescenti, anche se non hanno una diretta responsabilità educativa, verranno ugualmente formati dall'Associazione sui temi della prevenzione di COVID-19.
- Rendiamo esplicita questa scelta nel progetto che presenteremo alle istituzioni e alle famiglie.



progetto
ERAoRA Team

In sintesi



Gli OraTeam dovranno essere gli stessi per almeno una settimana, possibilmente per due (come misura per l'eventuale contenimento).



progetto
ERAORA Team

In sintesi



All'ingresso dell'oratorio è necessario sia predisposta una segreteria con anche funzioni di triage che:

- controlli la temperatura a tutti i partecipanti con termometro ad infrarossi, la quale dovrà sempre essere inferiore ai $37,5^{\circ}$;
- controlli che l'ingresso sia riservato ai soli operatori e utenti dell'attività;
- accolga e riconsegna ai genitori i partecipanti all'attività estiva (o a chi ne fa le veci previo avviso scritto);



progetto
ERAORA Team

In sintesi



- eviti che entrino persone non autorizzate. In questo senso i genitori (o chi ne fa le veci) non potranno entrare, salvo che per motivi di emergenza e comunque autorizzati e previa verifica della temperatura;
- organizzzi l'entrata e l'uscita in modo da evitare assembramenti; È inoltre necessario che gli ingressi e le uscite siano scaglionati almeno fra i 5 ed i 10 minuti;



progetto
ERAORA Team

In sintesi



- verifichi che chiunque acceda alla struttura indossi la mascherina chirurgica.
- verifichi della condizione di salute del personale impiegato, attraverso dichiarazioni e certificazioni da identificare in accordo con le competenti autorità sanitarie locali;
- abbia l'elenco dei bambini ed adolescenti accolti e modalità previste per la verifica della loro condizione di salute, attraverso dichiarazioni e certificazioni da identificare in accordo con le competenti autorità sanitarie locali.



progetto
ERAORA Team

Quindi?



Organizzazione dell'attività



progetto
ERAORA Team

Organizzazione dell'attività



- Nell'organizzare l'attività è meglio privilegiare gli spazi aperti disponibili in oratorio.
 - Assegnare e organizzare gli spazi in modo che ogni OraTeam possa realizzare la sua attività giornaliera
 - Consigliamo di organizzare l'attività per mezze giornate in modo da gestire al meglio gli spazi all'aperto
 - Consigliamo la presenza di gazebo per l'ombra in modo che i vari OraTeam non debbano sempre tornare nel proprio spazio chiuso di riferimento.



ORDINARIO

COVID



progetto
ERAORA Team

Organizzazione dell'attività



- Indicare un calendario di apertura e orario quotidiano di funzionamento, con distinzione dei tempi di effettiva apertura all'utenza e di quelli – precedenti e successivi – previsti per la predisposizione quotidiana del servizio e per il suo riordino dopo la conclusione delle attività programmate.
- Inserire nel progetto questo dettaglio e renderlo visibile a tutti.



ORDINARIO

COVID



progetto
ERA ORA Team

Organizzazione dell'attività



- Stabilire i tempi di svolgimento delle attività e loro programma giornaliero di massima, mediante un prospetto che espliciti con chiarezza le diverse situazioni e attività che si svolgono dall'inizio al termine della frequenza e individuando altresì i momenti in cui è previsto di realizzare routine di lavaggio delle mani e di igienizzazione degli spazi e materiali;
- Inserire nel progetto questo dettaglio e renderlo visibile a tutti.



ORDINARIO

COVID



progetto
ERAORA Team

Organizzazione dell'attività



- Se, nell'arco della giornata, un OraTeam prevede l'attività al chiuso deve essere effettuata solo nella sua aula/spazio assegnato.
 - Limitare il più possibile questa azione
 - Disporre in modo ordinato nello spazio assegnato all'OraTeam gli effetti personali di ogni partecipante, affidando a ciascuno una sedia di riferimento.



progetto
ERAORA Team

Organizzazione dell'attività



OraOra!

- Tutta l'attività giornaliera viene realizzata all'interno dell'OraTeam, dalla narrazione alla preghiera, dal lancio del tema della giornata ai giochi, dal pranzo ai momenti di informalità e alla verifica finale.
 - Esperienza di crescita UNICA per ogni animatore
 - Possibilità UNICA di una relazione educativa significativo con ogni membro dell'OraTeam
 - Importanza di una formazione dedicata
 - Attuazione del sussidio in piccolo gruppo.



progetto
ERAORA Team

Organizzazione dell'attività



- Se alcuni momenti si vogliono fare eccezionalmente tutti insieme, devono essere fatti all'aperto, chiedendo di prestare attenzione al distanziamento obbligatorio tra i vari gruppi, e quello tra i bambini stessi, così che non entrino mai in contatto ravvicinato tra loro.
 - È opportuno trovare lo spazio per questa azione, una o due volte alla settimana, per valorizzare la dimensione unitaria del Grest
 - È necessario trovare forme multimediali o cartacee per mantenere in contatto gli OraTeam.



CONSIGLIATO

FACOLTATIVO

COVID



progetto
ERAORA Team

Organizzazione dell'attività



- Nelle attività sportive si predilige le discipline individuali seguendo le indicazioni del progetto EraOraTeam
 - Fondamentale l'alternanza tra l'attività tematica e quella sportiva
 - Sezione apposita dedicata nell'attuazione del sussidio EraOra
 - OraTeam ADO: gruppo di lavoro che può preparare l'attività sportiva per i vari OraTeam.



progetto
ERAORA Team

Organizzazione dell'attività



1

ERAORA Team
IN VIAGGIO

a giorni alterni

lunedì - mercoledì - venerdì
dal 15 giugno al 31 luglio



2

ERAORA Team
IN SPORT

a giorni alterni

martedì - giovedì
dal 15 giugno al 31 luglio



3

ERAORA Team
IN GIOCO

tutti i giorni

dal lunedì al venerdì
dal 3 agosto al 4 settembre



CONSIGLIATO

COVID



progetto
ERAORA Team

Organizzazione dell'attività



- È importante organizzare le attività a rotazione in modo da evitare momenti nei quali gli OraTeam si trovino a contatto fra di loro, facendo attenzione ai flussi negli spostamenti;
 - Valorizzare gli animatori di ogni OraTeam che devono aver ben chiaro la logica dei flussi degli spostamenti
 - Grande tabellone che indichi l'organizzazione giornaliera degli OraTeam.



CONSIGLIATO

COVID



progetto
ERAORA Team

Organizzazione dell'attività



- Le uscite e le trasferte sono da limitare il più possibile;
 - Difficoltà nell'assumersi la responsabilità di un protocollo al di fuori degli spazi delimitati dell'oratorio
 - In caso di spostamenti
 - Valorizzare l'opportunità di farlo solo con l'OraTeam
 - Verificare la presenza di bagni (puliti)
 - Verificare la possibilità di un ricovero in sicurezza in caso di pioggia
 - Consigliamo di accompagnare e riprendere i partecipanti (al luogo scelto) dai genitori.



FACOLTATIVO

COVID



progetto
ERAORA Team

Organizzazione dell'attività



- Per evitare il più possibile gli spostamenti casa-parrocchia, moltiplicando le possibilità di contatto, è da preferire la possibilità di pranzare in loco, generando il più possibile una sorta di esperienza a gruppo chiuso. In questo modo il singolo partecipante uscirà di casa il mattino e rientra nel tardo pomeriggio, evitando altri spostamenti e altri contatti.
- In caso di uno spostamento casa-parrocchia è necessario un nuovo triage



progetto
ERAORA Team

Organizzazione dell'attività



- Il pranzo sarà al sacco o in pasti mono-porzione.
- Per garantire il mantenimento della distanza interpersonale il pranzo verrà consumato all'aperto, o al massimo nell'aula di riferimento di ogni gruppo. Nel caso si utilizzino dei tavoli, vanno evidenziati i posti distanziati, con segnaletica adesiva sia sulla superficie dei tavoli e sulle sedute.
 - Attenzione alle norme igieniche richieste e al cambio della mascherina
 - Gli animatori consumano il pasto nell'OraTeam seguendo le stesse indicazioni.



progetto
ERA ORA Team

Comportamenti durante l'attività



Lavarsi spesso le mani durante la giornata:

- prima e dopo aver consumato cibo e bevande;
 - prima e dopo aver indossato mascherine;
 - prima e dopo aver toccato oggetti ad uso promiscuo;
 - prima e dopo aver utilizzato i servizi igienici.
- Ogni animatore veda il video del prontuario ANTI-COVID
 - Ogni animatore abbia **SEMPRE** con sé una confezione di GEL igienizzante per le mani
 - All'inizio di ogni settimana gli animatori o il responsabile alla sicurezza spiegano queste norme all'interno del proprio OraTeam.



progetto
ERAORA Team

Comportamenti durante l'attività



- Starnutire o tossire in un fazzoletto monouso o con il gomito flesso e gettare immediatamente i fazzoletti utilizzati in un cestino chiuso; lavare quindi le mani con acqua e sapone o usando soluzioni alcoliche.
- Detergere le mani con l'utilizzo di gel igienizzante, specialmente nel cambio attività o luogo.
 - Ogni animatore abbia **SEMPRE** con sé una confezione di GEL igienizzante per le mani
 - All'inizio di ogni settimana gli animatori o il responsabile alla sicurezza spiegano queste norme all'interno del proprio OraTeam.



progetto
ERAORA Team

Comportamenti durante l'attività



- Rispettare gli OraTeam di appartenenza e le norme di distanziamento.
 - Almeno un metro tra TUTTI, animatori compresi. Necessità di aumentare questo distanziamento nel caso di attività sportiva di gruppo.
 - Abitudine della quale **NON** avere paura soprattutto in prospettiva della vita quotidiana
 - Possibile braccialetto distanziatore (spento, vibrazione, suoneria). In fase di definizione economica



progetto
ERAORA Team

Comportamenti durante l'attività



- Informare immediatamente il Coordinatore della gestione della sicurezza dell'emergere di sintomatologie riconducibili a COVID-19.
 - Compito di ogni genitore (alleanza fondamentale)
 - Compito della segreteria (trriage)
 - Compito di ogni animatore dell'OraTeam in caso di di un malessere di un partecipante.
 - Compito di ogni animatore o di altro personale coinvolto nel Grest in caso di una propria condizione di una sintomatologia riconducibile a COVID-19.



progetto
ERAORA Team

Comportamenti durante l'attività



Lavorando il più possibile per gruppi stabili (bambini e animatori), alla notizia di positività da COVID-19 occorre:

- informare immediatamente l'Autorità sanitaria competente;
- informare immediatamente tutte le famiglie dei bambini e degli animatori di quel gruppo entrati a contatto con il caso di positività;
- valutare con l'Autorità sanitaria competente la sospensione totale delle attività per 14 giorni, o solo per le persone (bambini e animatori) entrate in contatto con il caso positivo da COVID-19, proponendo l'isolamento volontario.



progetto
ERAORA Team

**I documenti a
disposizione**



Modulistica

- Modulo di iscrizione
- Autodichiarazione COVID-19
- Informativa privacy gestione COVID-19
- Modulo gestione allontanamento > 37,5°
- Nomina addetto alle gestione dei dati personali
- Informativa consenso trattamento dati personali
 - Tutta la modulistica va personalizzata
 - Tutta la modulistica è scaricabile dal sito eraora.anspi.it



ORDINARIO

COVID



progetto
ERAORA Team

Finanziamenti



- Fondo del governo per i comuni finalizzato alla realizzazione/sostegno dei centri estivi
- Bonus Babysitter
- Sostegno di educatori per disabilità
- Relazioni dirette con le istituzioni locali
 - Mascherine chirurgiche
 - Utilizzo di una struttura scolastica pubblica
 - Servizio di trasporto tra punti di raccolta predefiniti e la sede del centro estivo solo per l'entrata e l'uscita dal servizio
 - Servizio di sanificazione o, in alternativa, contributo a copertura dei costi sostenuti per la sanificazione della struttura all'inizio e alla conclusione dell'intero periodo dell'attività estiva



ORDINARIO

COVID



Le tre P di EraOraTeam: progettazione programmazione procedure



progetto
ERAORA Team

anspi
ORATORI E CIRCOLI

